

MySQL Server e Workbench

c.vallati@iet.unipi.it



- MySQL o Oracle MySQL è un Relational database management system (RDBMS)
- MySQL viene sviluppato e gestito come software open-source, che è liberamente scaricabile e utilizzabile
- Esiste una versione con estensioni closed-source a pagamento per il mondo enterprise al fine di migliorare la gestione di basi di dati di grandi dimensioni

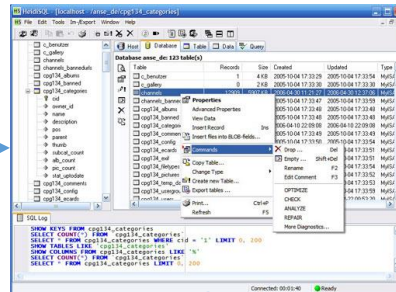
MySQL architettura

MySQL adotta un'architettura Client-Server: il DBMS gira come servizio server che espone le proprie funzionalità ad un client tramite il quale gli utenti possono interrogare la base di dati usando il linguaggio SQL.

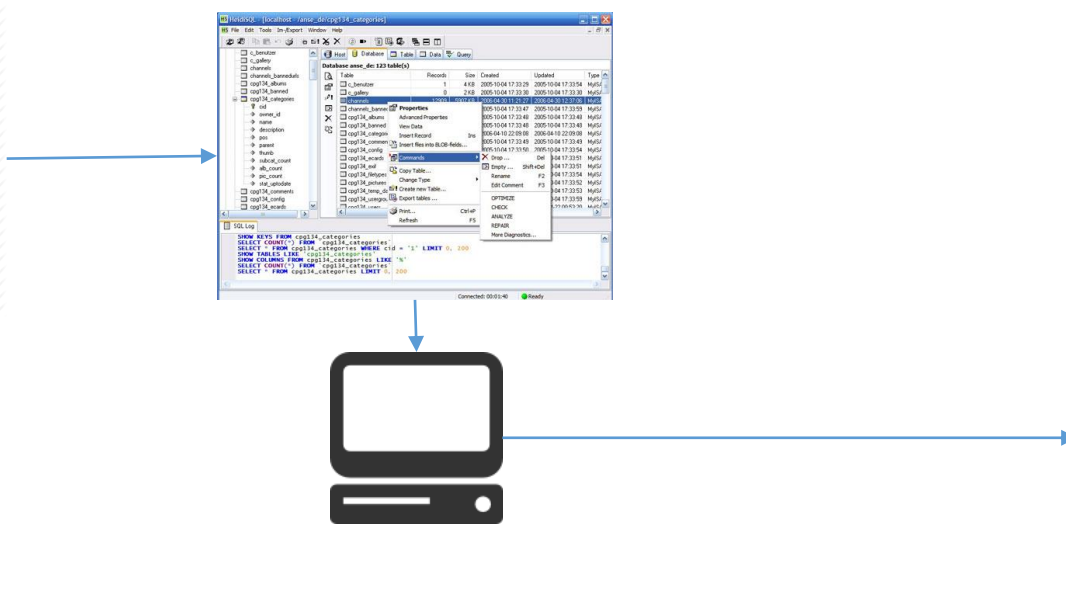
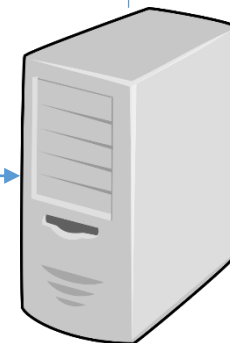
Utente Finale



MySQL Client

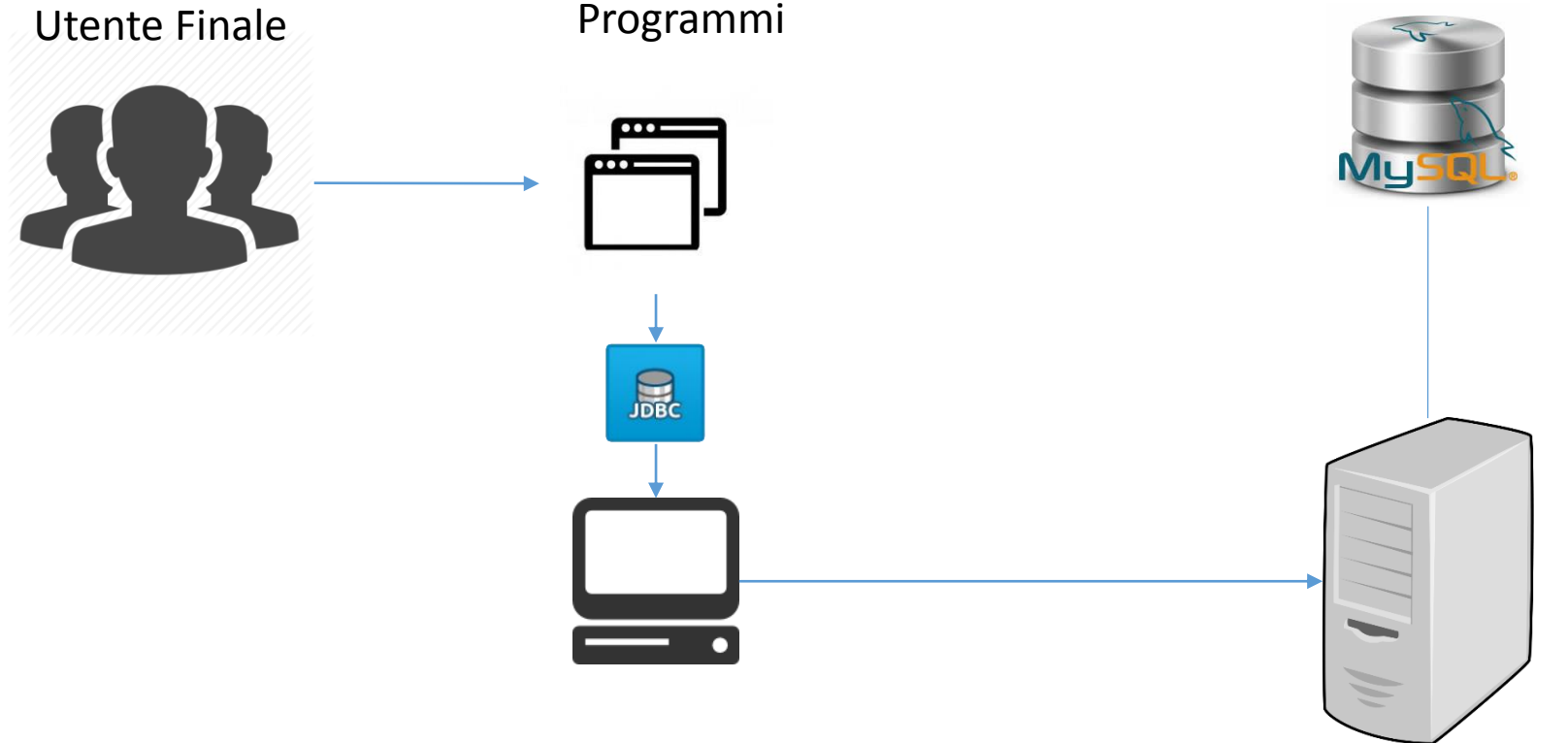


MySQL Server



MySQL architettura

Nel caso in cui un programma voglia interagire con la basi di dati, un connettore per database chiamato JDBC può essere usato dai programmi per interagire con il DBMS usando SQL



MySQL Workbench

- Interfaccia grafica per utenti esperti che permette di interagire direttamente con il DBMS tramite il linguaggio SQL

